

## **П О Я С Н Е Н И Я**

### **к бухгалтерской отчетности за 2016 год**

#### **1. Организация и сферы деятельности.**

##### **1.1. Описание Компании.**

Полное фирменное наименование эмитента: **Открытое Акционерное Общество "АРЕНА - 2000"**

Сокращенное наименование эмитента: **ОАО "АРЕНА-2000"**

Место нахождения эмитента: 150023, г. Ярославль, ул. Гагарина, 15

Почтовый адрес: 150023, г. Ярославль, ул. Гагарина, 15

Телефон: (4852) 40-70-24

Факс: (4852) 40-71-19

Адрес электронной почты: [adm@arena.yar.ru](mailto:adm@arena.yar.ru)

Уставный капитал – 2 101 200 000 рублей.

Количество акций - 2 101 200 штук номинальной стоимостью 10 000 рублей каждая.

Акции именные бездокументарные.

Отраслевая принадлежность эмитента

92.62 – деятельность спортивных сооружений;

70.20.2. - сдача в аренду собственного нежилого недвижимого имущества;

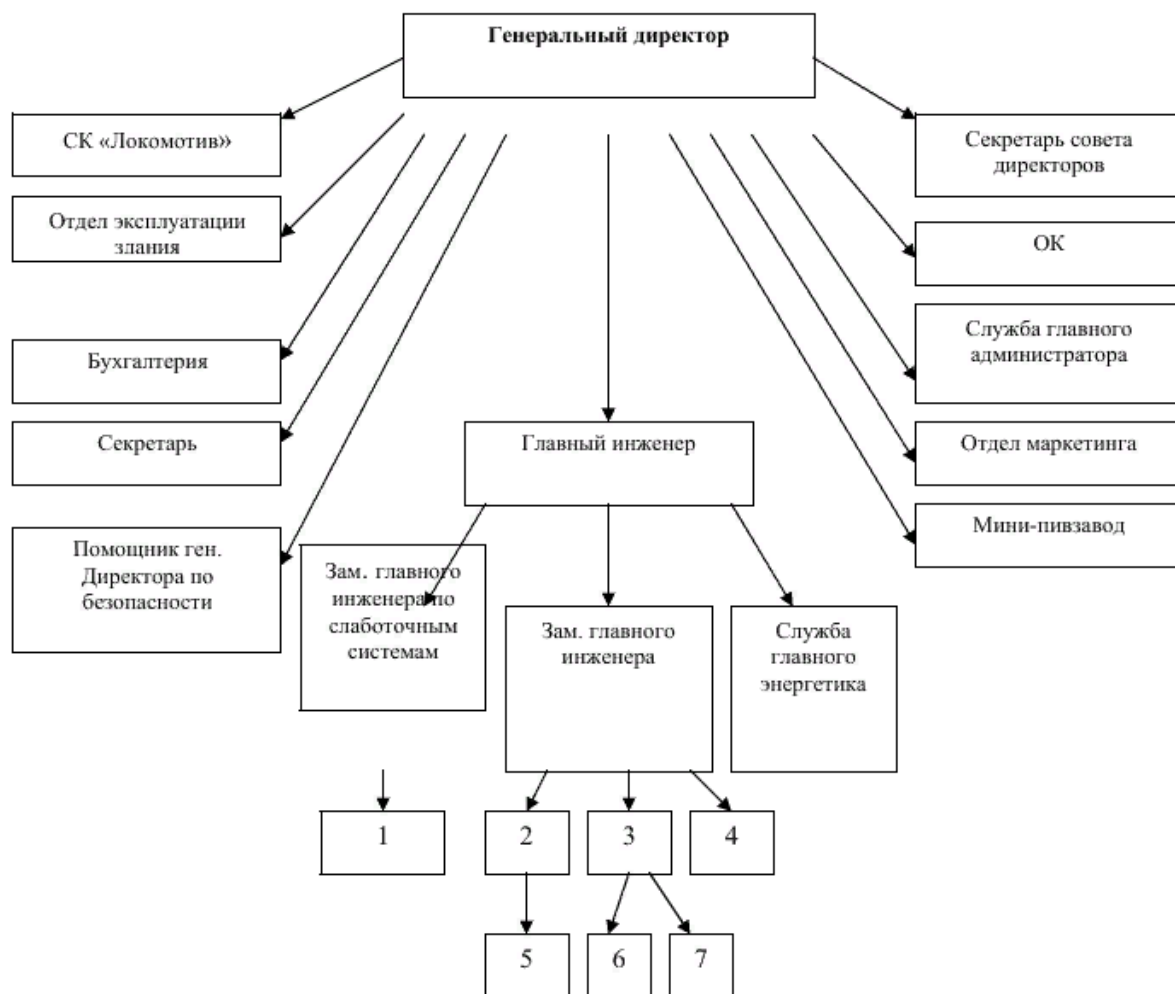
92.32. – деятельность концертных и театральных залов;

15.96. – производство пива

Основным стратегическим направлением коммерческой деятельности являлись услуги хоккейному клубу «ЛОКОМОТИВ» в проведении на льду УКРК «АРЕНА – 2000.ЛОКОМОТИВ» игр Континентальной Хоккейной Лиги - Чемпионата России по хоккею и организации тренировочного процесса.

Среднесписочная численность за 2016 год составила 128 человек и по сравнению с 2015 годом не изменилась. С учетом работников внесписочного состава численность на конец года составила 150 человек.

**Организационная структура ОАО «Арена - 2000»**



1. Служба эксплуатации слаботочных систем.
2. Служба теплотехнического оборудования.
3. Служба главного механика.
4. Служба диспетчеризации.
5. Служба холодильного оборудования.
6. Гараж.
7. Ремонтная служба.

**Всего 138 чел. в т.ч.:**

- Руководителей-16 чел.
- Специалистов-41 чел.
- Служащих-3 чел.
- Рабочих-78 чел.









































































































